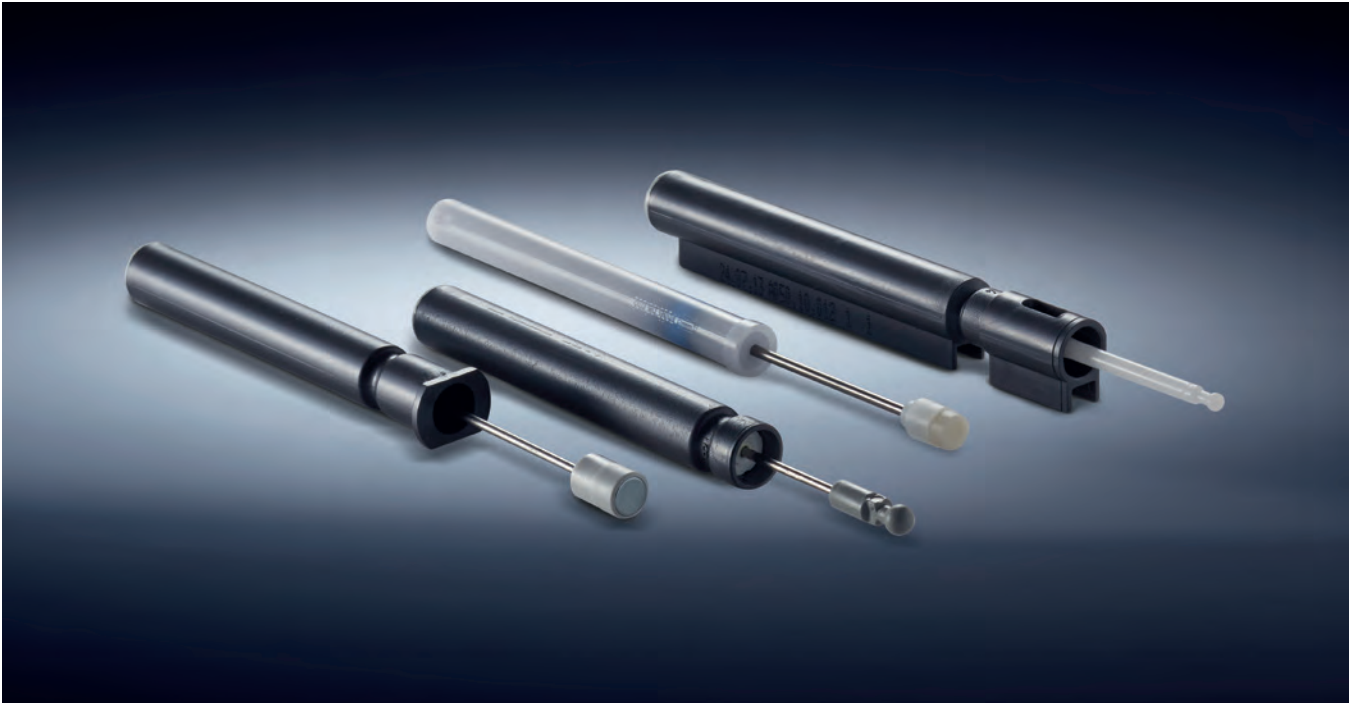


## COMPONENTES MÚLTIPLES VARIANTES

### ► GRUPO DE PRODUCTO COMPONENTES



### KNOW HOW

ZIMMER GROUP ES UNO DE LOS FABRICANTES Y DESARROLLADORES LÍDERES DE COMPONENTES SOFT CLOSE.

Nuestro know how se basa en una experiencia de muchos años, tanto en el sector de los amortiguadores por aire como de los amortiguadores fluídicos.

La planificación, el desarrollo y la fabricación de nuestros productos se lleva a cabo en la misma empresa. Asimismo, las instalaciones de producción para nuestros productos las desarrollan y construye el Zimmer Group.

Sin olvidar que nuestro éxito se basa en el trabajo de nuestros cualificados empleados.

### CALIDAD - MADE IN GERMANY

CALIDAD Y FIABILIDAD, ESTE ES UNO DE LOS PRINCIPALES PUNTOS FUERTES DE ZIMMER GROUP.

Garantizamos nuestros elevados estándares de calidad mediante un control al 100 % de nuestros productos.

Sobre la base de un control de procesos estadístico permanente aspiramos a la mejora continua de nuestros productos.

También el elevado grado de automatización por encima de la media de nuestra producción contribuye considerablemente al aseguramiento y aumento de la calidad.

De este modo, podemos garantizar un elevado rendimiento y duración de nuestros productos.

### PRINCIPALES COMPETENCIAS

LOS PRINCIPALES ÁMBITOS DE ZIMMER GROUP SE HALLAN SOBRE TODO EN LA TÉCNICA DE MUEBLES, ESPECIALMENTE EN LA AMORTIGUACIÓN DE:  
**CAJONES, PUERTAS CORREDERAS, TAPAS Y BISAGRAS**

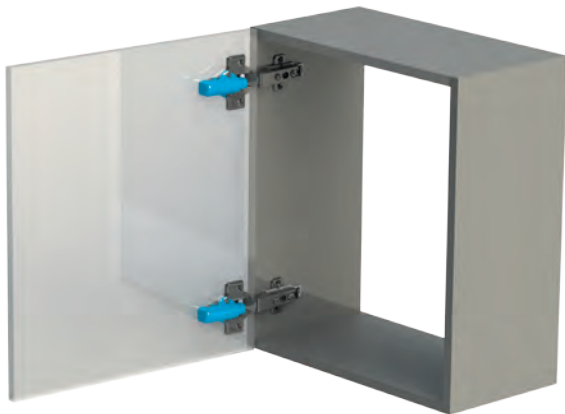
Nuestras soluciones inteligentes e innovadoras también tienen muy buena acogida fuera de la técnica de muebles.

El espectro de posibilidades de aplicación es inmenso y realmente predestinado para su extensión a otros ámbitos de aplicación.

# AMORTIGUACIÓN DE BISAGRAS

## LA PERSONIFICACIÓN DE ESTABILIDAD Y FLEXIBILIDAD

### ▶ VENTAJAS DE PRODUCTO



#### ▶ Amortiguadores para bisagras

Los potentes amortiguadores de Zimmer Group para la amortiguación de bisagras son soluciones de reequipamiento de fácil integración.

▶ Para el usuario resulta muy fácil el ligero manejo de la fuerza de amortiguación ajustable de forma personalizada en el "VOLPINO", que puede adaptarse al peso de la puerta tras el montaje.

▶ El "BELLINO" convence por su integración en un espacio de construcción (muy) estrecho.

#### ▶ Potentes – flexibles – sofisticados

Obtenga más información sobre el "VOLPINO" y "BELLINO". Nuestros potenciales para la amortiguación de bisagras.

### Versión: Bellino



#### ▶ Dimensiones

∅ Carcasa del amortiguador [mm]	Longitud carcasa [mm]	∅ Vástago del cilindro [mm]	Longitud del vástago del cilindro [mm]
8.0	29.5	1.8	10.5

#### ▶ Características de producto

Amortiguación fluidica

Muy pequeños

Tipo de construcción compacto

#### ▶ Datos técnicos

Referencia	Carrera [mm]	Fuerza máxima [N]	Velocidad de prueba [mm/s]
F010-08-002	10	210±40	50
F010-08-003	10	9±2	9
F010-08-005	10	100±30	50
F010-08-006	10	160±30	50
F010-08-007	10	165±30	50

### Versión: Volpino



#### ▶ Dimensiones

Longitud carcasa [mm]
49.7

#### ▶ Características de producto

Amortiguación fluidica

Reequipable

Potente

Ajustable

#### ▶ Datos técnicos

Referencia	Carrera [mm]	Amortiguación de la cazoleta ajustable	∅ Bisagra de cazoleta [mm]	Color de la pieza de presión
B015-10-004	15	Sí	26	RAL 7039 (gris oscuro)
B015-10-007	15	Sí	26	RAL 7035 (gris claro)
B015-10-003	15	Sí	35	RAL 7039 (gris oscuro)
B015-10-006	15	Sí	35	RAL 7035 (gris claro)

▶ Datos, dibujos, modelos 3D e instrucciones de servicio